

Jornada

“Fiscalidad y parafiscalidad en el sector eléctrico español”

Eduardo Montes
Presidente de UNESA

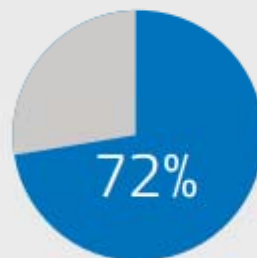
¿Qué es UNESA?



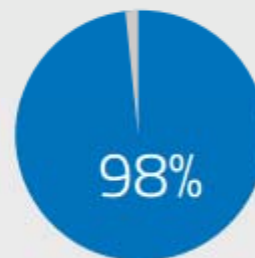
Las empresas integradas en UNESA representan una gran parte de la generación, distribución y comercialización eléctrica española.



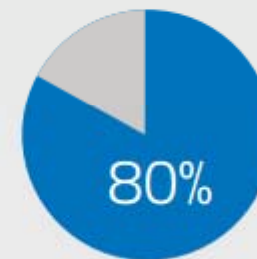
Generación



Distribución



Comercialización



Un sector que genera empleo de calidad

En España las empresas pertenecientes a UNESA generan **182.554 empleos** de forma directa, indirecta e inducida. En el sector industrial los empleos que generan de forma indirecta e inducida representan el **10%** del total del mismo. Los contratos fijos en las empresas de UNESA representan el **99%**.

182.554
empleos de forma
directa, indirecta e
inducida

Un sector que es motor de crecimiento de la economía

Las empresas de UNESA aportan el 1,9 del PIB de España, un total de 20.303 millones de euros. Respecto al PIB del sector industrial su aportación representa el 12% del mismo.

1,9%
contribución del sector
al PIB nacional

Un sector que invierte

63.153 M€

invertidos en España en el período 2000-2014 por parte de las compañías de UNESA

I+D

Las inversiones en I+D en 2014 alcanzaron los 203 M€. Cifra que equivale al 3% del gasto público presupuestado por el Estado español para este área en 2014.

2.202 M€

de inversión en España por parte de las compañías de UNESA en 2014



Las inversiones en compromiso medio ambiental en 2014 alcanzaron los 165 M€. Esto supone 7.200€ por empleado.

España sigue entre los países líderes en sostenibilidad energética, con una contribución de las energías renovables del 40,3% y una cuota del 60,8% de energía eléctrica generada sin emisiones de gases de efecto invernadero

Un sector que invierte



CONTRIBUCIÓN AL DESARROLLO SOCIAL

La contribución de las empresas de UNESA a la comunidad (acciones relacionadas principalmente con el medioambiente, la educación y la cultura) alcanzaron los **214M€** en 2014.

Esta cifra equivale al 7% del gasto público presupuestado por el Estado español para educación y cultura en 2014.

Desde 2007, las empresas de UNESA han invertido en **acción social** casi **1.000 millones de euros (964)**

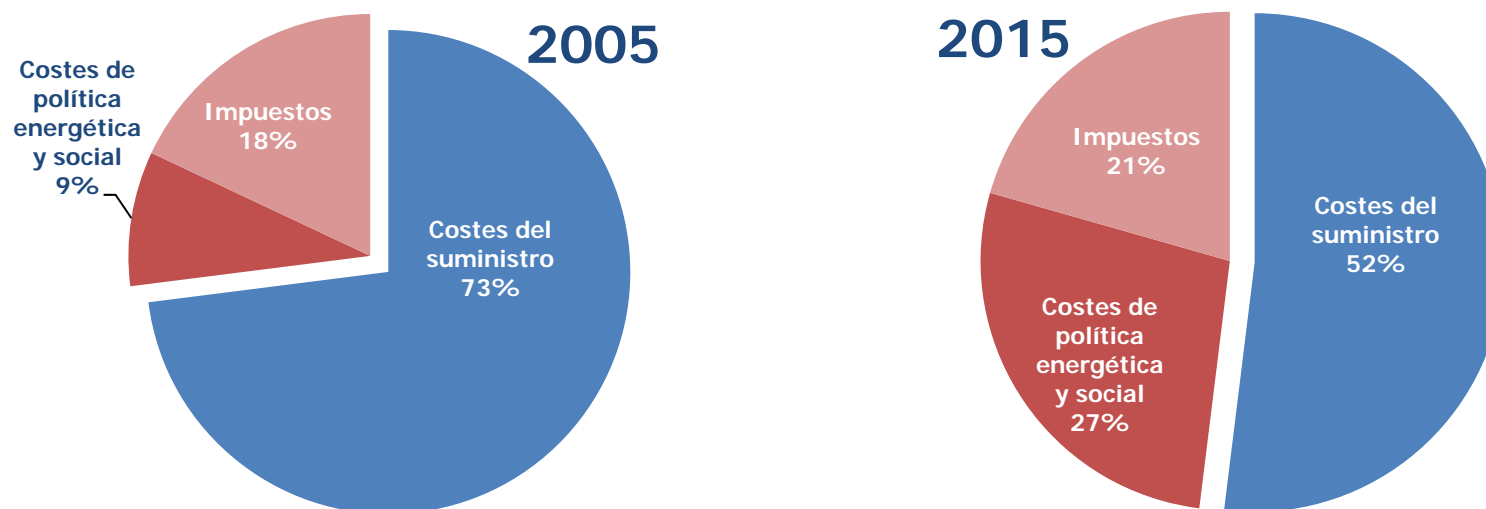
Un sector que cumple con sus obligaciones

En impuestos , las compañías de UNESA ingresaron al Estado aproximadamente unos 4.000M€. Esta cifra cubre el 76,7% del presupuesto público destinado al fomento del empleo (5.215 M€) para el 2016(*)

(*) Fuente: Ley 48/2015 de 29 de octubre de 2015 de Presupuestos Generales del Estado.

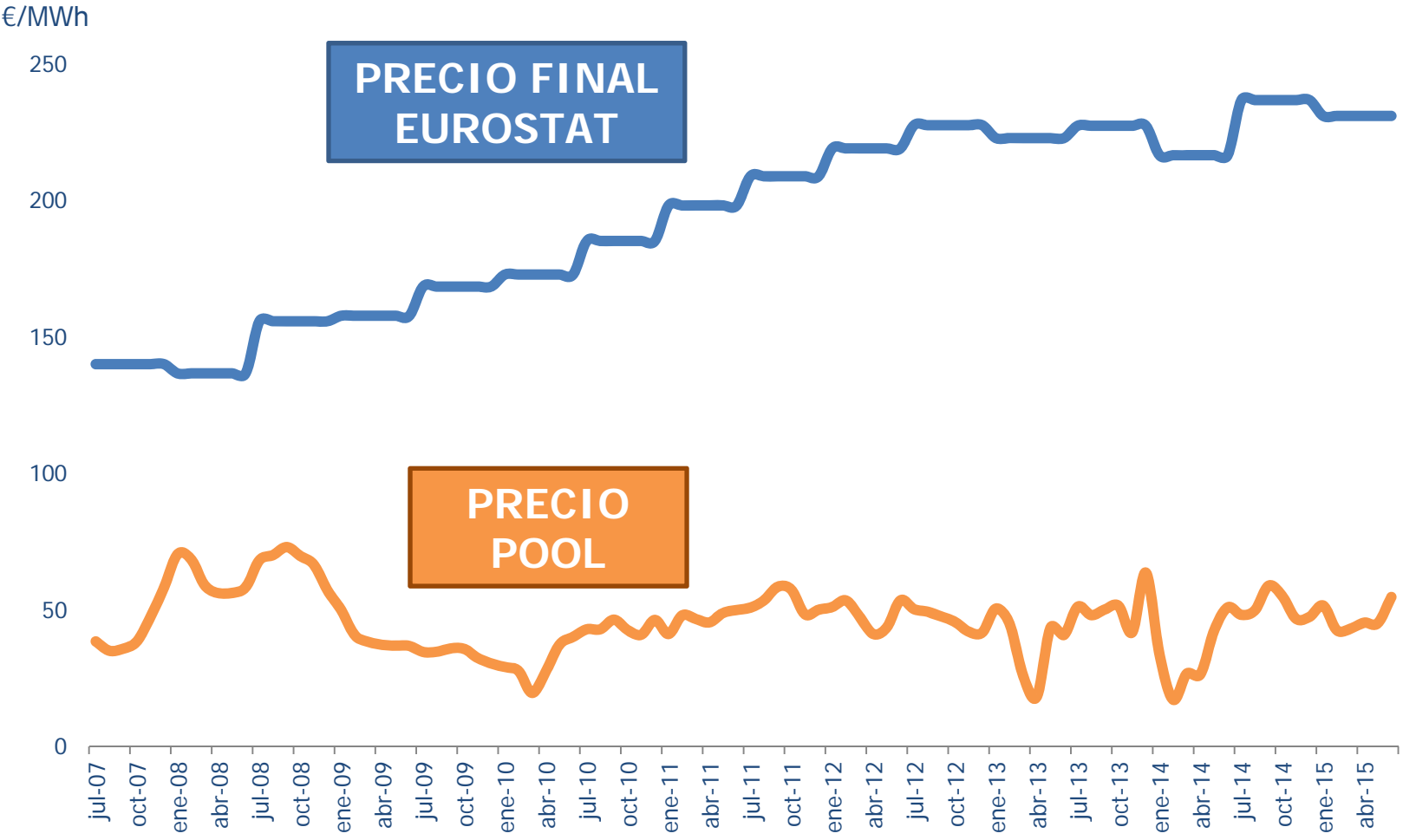
Un sector que sufre la paradoja de energía barata/recibo caro

En los hogares españoles, el pago de la electricidad supone actualmente de media el 2,6% de sus gastos anuales. No obstante, en los últimos años los costes ajenos al suministro se han visto notablemente incrementados, pasando del 27% en 2005 al 48% en 2015. Desde UNESA entendemos que estos costes no deberían estar incluidos ni formar parte de la factura debido a que se deben a costes de políticas sociales o medioambientales.

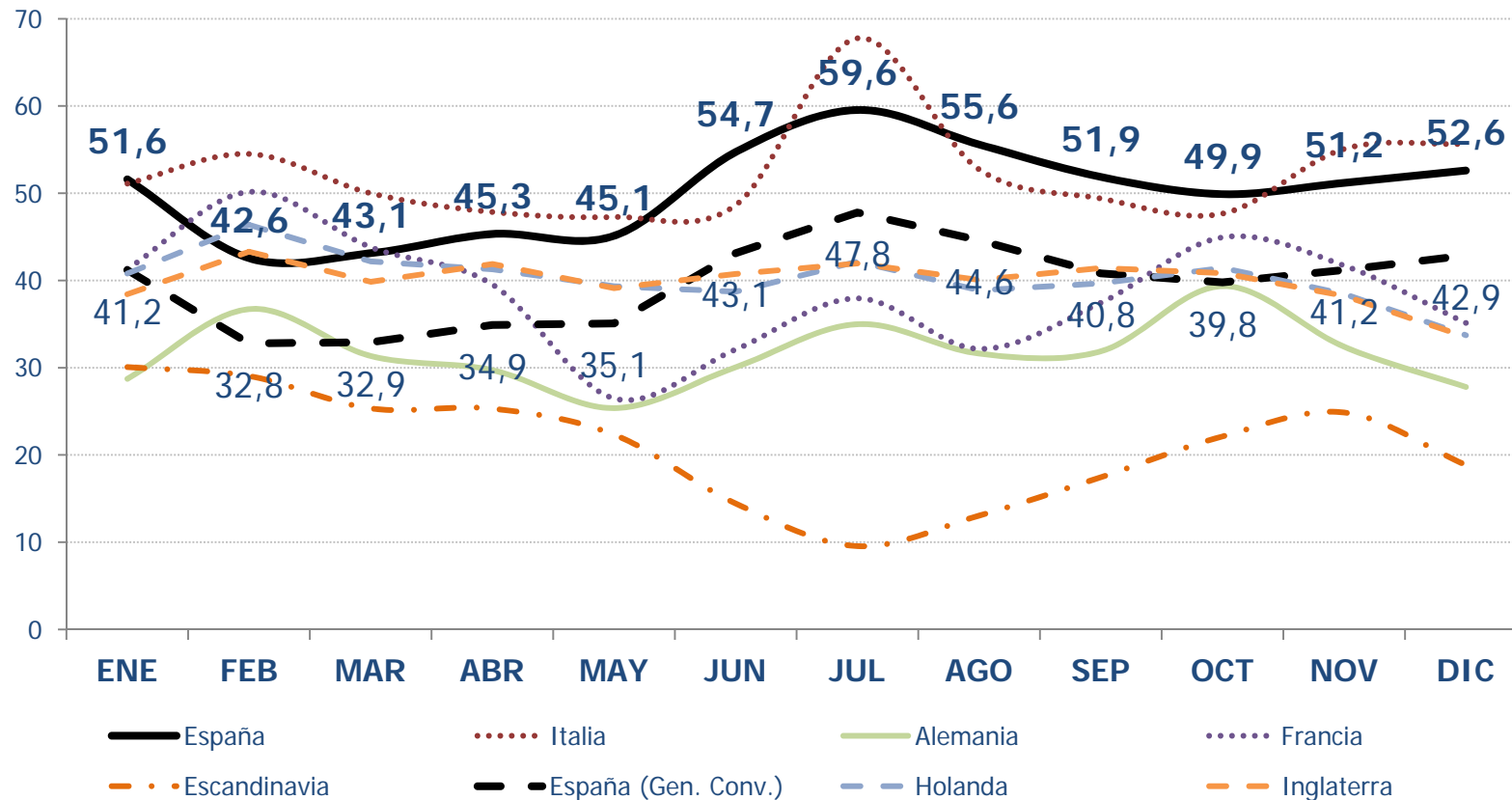


El peso de los costes ajenos al suministro en la factura eléctrica ha pasado del 27% al 48% en diez años

Un sector que sufre la paradoja de energía barata/recibo caro



Un sector que ve comprometida su viabilidad económica



El ingreso de los generadores es muy inferior al precio del mercado.
 Los **nuevos impuestos a la generación** dificultan la viabilidad económica de los generadores